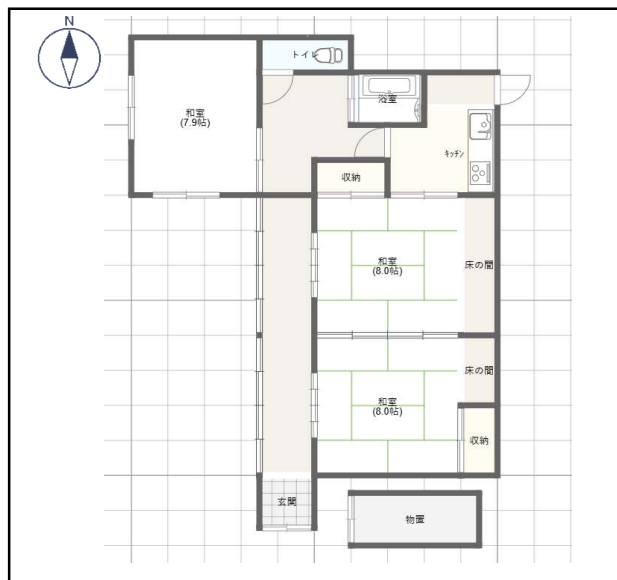


鶴岡市栃屋 中古戸建物件




<チェックポイント>

- ・学区 大山小/5中
- ・駅 徒歩10分圏内
- ・人気の平家

この図面は物件情報の一部を抜粋して掲載しております。(現況優先)

最寄駅	鶴岡駅
価格	150万円

住居表示	山形県鶴岡市栃屋字天保恵1-16		
交通	JR羽越本線 羽前大山駅 徒歩10分		
土地面積	74.49坪 (246.25㎡)	私道面積	
建物	構造・規模	木造瓦葺平家建	
	面積	22.29坪 (76.18㎡)	
	間取	3K	
土地権利	所有権	地目	宅地
都市計画	市街化区域	用途地域	工業地域
建ぺい率	60%	容積率	200%
築年月	1980年3月	駐車場	1台
現況	空家	引渡日	相談
接道状況	接道 南西側 市道 幅員5.3m 間口10m/南東側 市道 幅員5.1m 間口13.8m		
設備	上下水道・プロパンガス		
備考	※現況を優先とします。		



株式会社 拓生土地地所

〒997-0854 山形県鶴岡市大淀川洞合5-3
山形県知事免許 (8) 第 1650号

Takusei tochi chisyo co., Ltd

TEL : 0235-23-2456
FAX : 0235-24-4913

定休日：土曜日、日曜日、祝日
(事前にお電話いただければ対応致します)

■取引態様：媒介