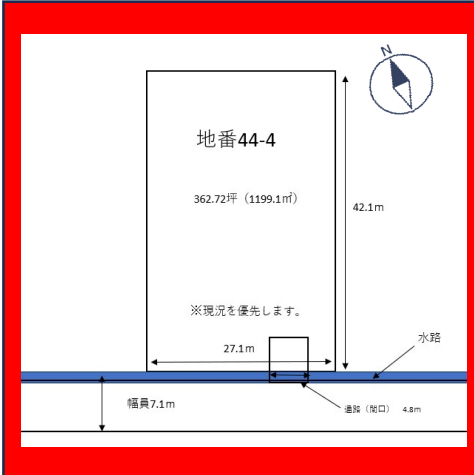
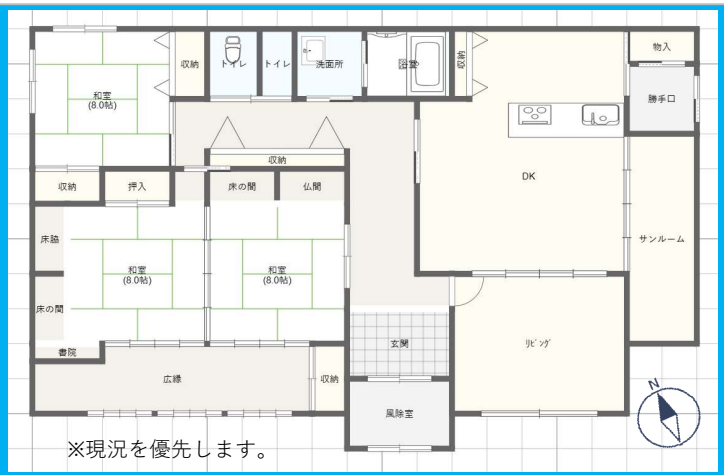
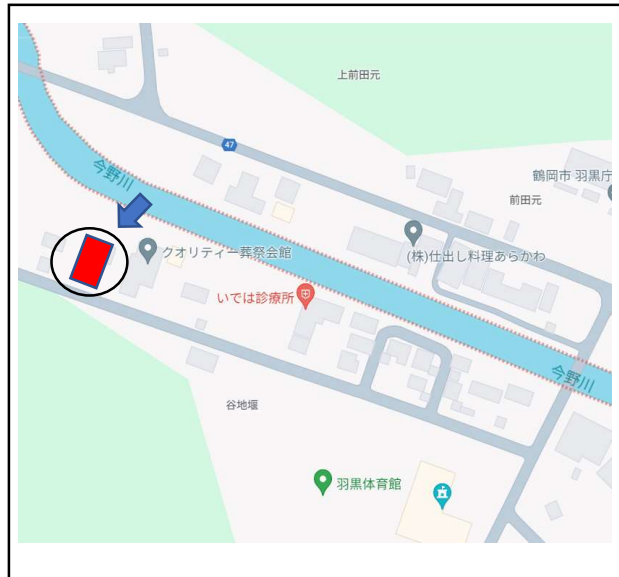


鶴岡市羽黒町荒川 平家 中古住宅



最寄駅	鶴岡駅
価格	1,200万円

物件所在地	山形県鶴岡市羽黒町荒川字谷地堰44-4		
交通			
土地面積	362.72坪 (1199.10㎡)		
建物	構造・規模	木造かわらぶき平家建	
	面積	52.05坪 (172.08㎡)	
	間取	3LDK	
土地権利	所有権	地目	宅地
都市計画	市街化調整区域	用途地域	無指定
建ぺい率	70%	容積率	200%
築年月	2009年3月	駐車場	有 5台
現況	空家	引渡日	相談
接道状況	接道 南側 公道 接面4.8m 道路幅員7.1m		
設備	オール電化・上水道・下水道		
備考	学区：羽黒小/羽黒中		
	建物内残置物は売主費用負担にて撤去します。 ※告知事項有		



Takusei tochi chisyo co., Ltd

株式会社 拓生土地地所

〒997-0854 山形県鶴岡市大淀川洞合5-3
山形県知事免許 (8) 第 1650 号

TEL : 0235-23-2456

FAX : 0235-24-4913

定休日：不定休

(事前にご連絡いただければ休業日でも対応可能です)

■取引態様：専任媒介

