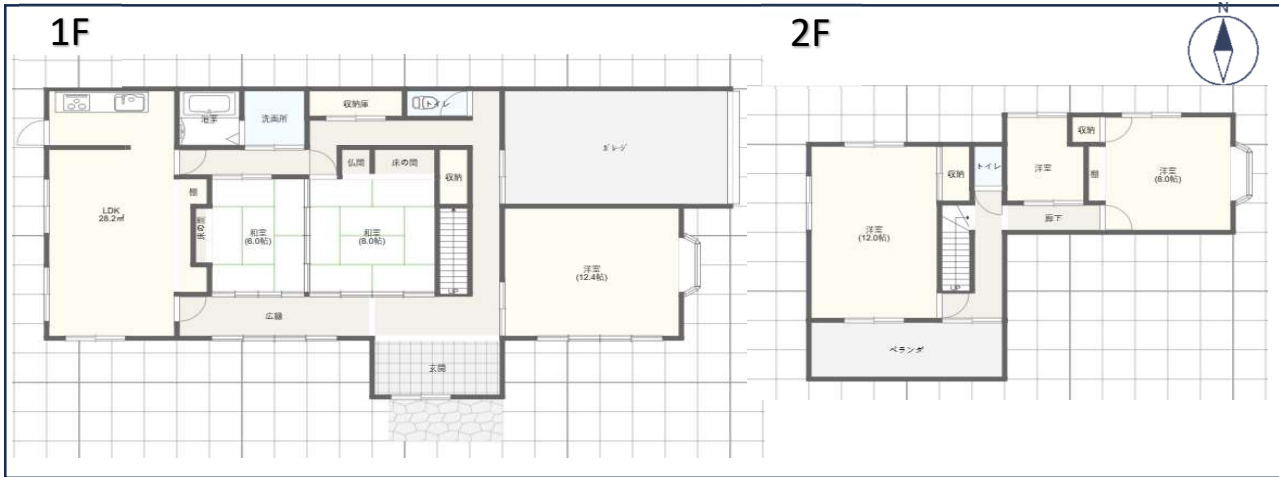


# 酒田市錦町4丁目 中古住宅



最寄駅	酒田駅
価格	1,398万円

物件所在地	酒田市錦町4丁目1-5		
交通	酒田駅まで6.1km		
	錦町4丁目北（バス停） 徒歩3分		
土地面積	111.41坪（368.33㎡）	私道面積	
建物	構造・規模	木造かわら葺2階建	
	面積	60.36坪（199.54）1階：146.66㎡／2階：52.88㎡	
	間取	5SLDK	
土地権利	所有権	地目	宅地
都市計画	市街化区域	用途地域	第1種中高層住居専用地域
建ぺい率	60%	容積率	200%
築年月	昭和53年10月	駐車場	有
現況	古家有	引渡日	相談
接道状況	一方東側 幅員 6.0m		
設備	上下水道、側溝		
備考	学区 十坂小学校1.9km/第4中学校700m クロス張替中（ダイニングキッチン/洗面所トイレ/他） 浴室換気扇交換済み。 網戸張替済み。		



Takusei tochi chisyo co., Ltd

株式会社 拓生土地地所

〒997-0854 山形県鶴岡市大淀川洞合5-3

山形県知事免許（8）第 1650号

TEL：0235-23-2456

FAX：0235-24-4913

定休日：土曜日、日曜日、祝日

（事前にご連絡いただければ休業日でも対応可能です）

■取引態様：専任媒介

