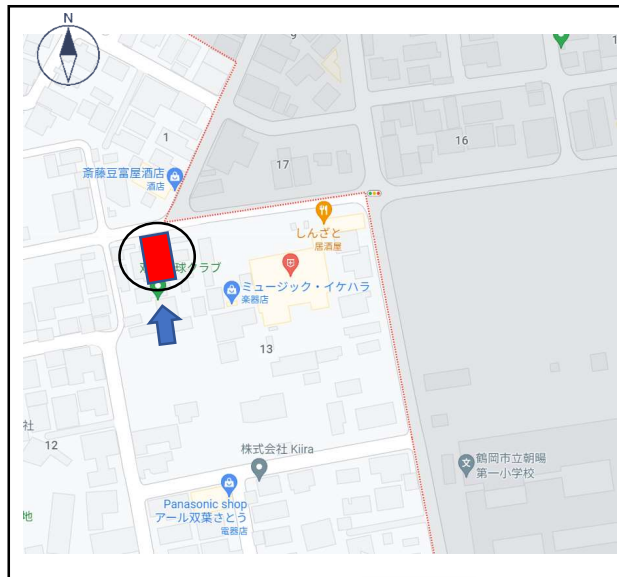
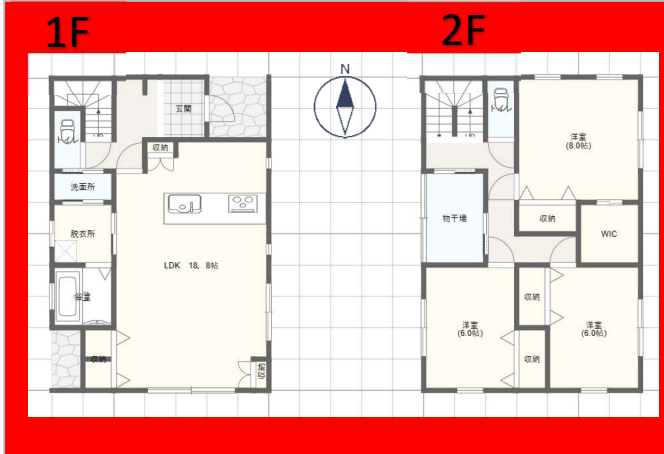


鶴岡市双葉町 新築建売住宅



- ・ <学区> 1小/3中
- ・ スーパー コープ千石センター 徒歩 10分
- ・ スーパー 主婦の店ミーナ店 徒歩 9分
- ・ コンビニ ローソン千石店 徒歩 10分
- ・ コンビニ セブンイレブン 美原町店 徒歩 4分
- ・ ドラッグストア セイムスミーナ店 徒歩 9分
- ・ 鶴岡第3中学校 徒歩 10分
- ・ 朝陽第1小学校 徒歩 3分
- ・ 鶴岡千石町郵便局 徒歩 12分
- ・ 荘内銀行鶴岡南支店 徒歩 7分



最寄駅	鶴岡駅
価格	2,850万円

住居表示	山形県鶴岡市双葉町13-39		
交通	JR羽越本線 鶴岡駅 徒歩35分		
	バス停「双葉町」 徒歩1分		
土地面積	52.41坪 (173.24㎡)	私道面積	
建物	構造・規模	木造GL葺2階建	
	面積	42.69坪 (141.13㎡)	
	間取	3LDK	
土地権利	所有権	地目	宅地
都市計画	市街化区域	用途地域	第2種住居地域
建ぺい率	60%	容積率	200%
築年月	2023年8月	駐車場	3台
現況	新築	引渡日	相談
接道状況	接道 北側 接面9.55m 道路幅員10.8m		
設備	追い炊き 水洗トイレ 温水洗浄便座 バス・トイレ別 室内洗濯機置き場 ウォークインクローゼット 高断熱省エネオール電化住宅仕様 (IHクッキングヒーター/エコキュート460ℓ) ・タカラホーローシステムキッチン・タカラホーローユニットバス・タカラホーロー洗面化粧台・高性能寒冷地用エアコン1台・YKK高断熱Low-eペアサッシ・断熱玄関ドア・駐車場3台分 土間コンクリート仕上げ		

この図面は物件情報の一部を抜粋して掲載しております。(現況優先)



株式会社 拓生土地地所

〒997-0854 山形県鶴岡市大淀川洞合5-3
山形県知事免許 (8) 第 1650号

Takusei tochi chisyo co., Ltd

TEL : 0235-23-2456
FAX : 0235-24-4913
定休日：土曜日、日曜日、祝日
(事前にお電話いただければ対応致します)

■取引態様：売主