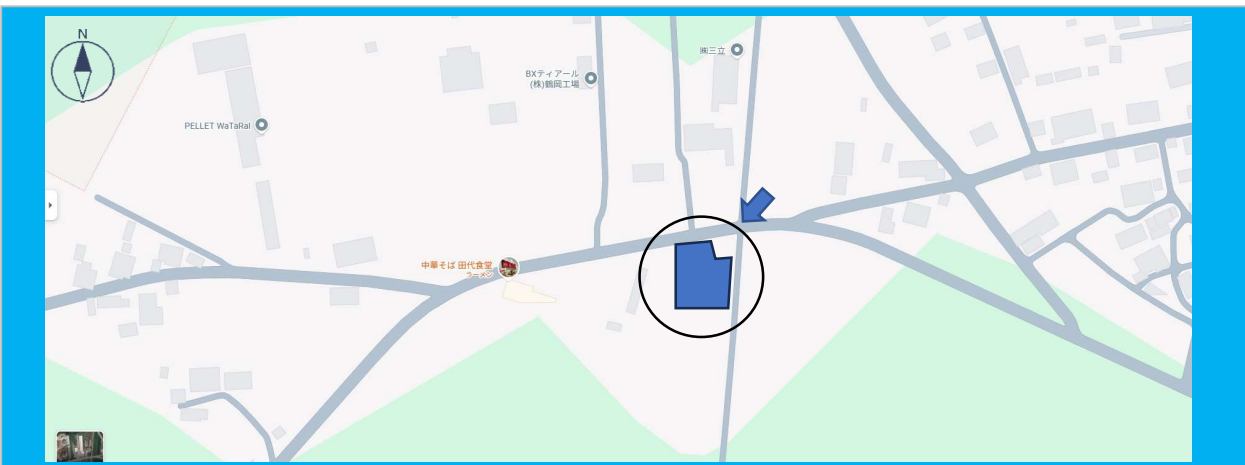
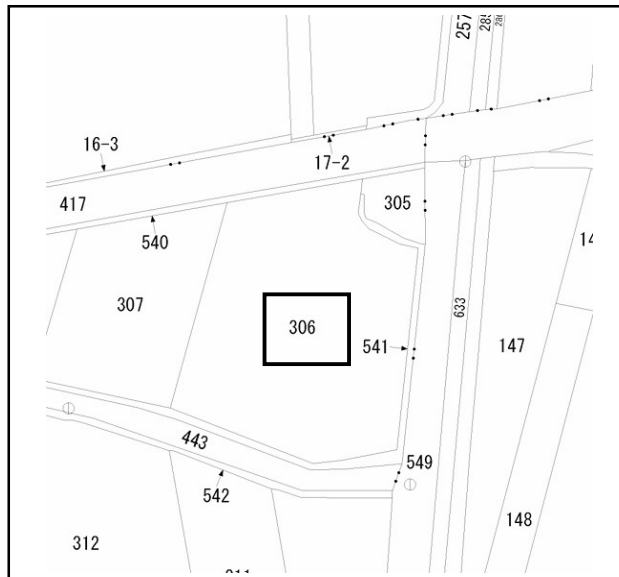


売地 鶴岡市田代



この図面は物件情報の一部を抜粋して掲載しております。(現況優先)

最寄駅	鶴岡駅
価格	750万円

住居表示	山形県鶴岡市田代大阪山306		
交通	JR羽越本線 鶴岡駅 9.2 k m		
土地面積	760坪 (2,515㎡)	私道面積	
土地地番 計1筆	大阪山	306	
	地積	2,515㎡	
土地権利	所有権	地目	雑種地
都市計画	市街化調整区域	用途地域	無指定 (条例区域)
建ぺい率	70%	容積率	200%
築年月		駐車場	
現況	更地	引渡日	相談
接道状況	北側 公道 道路幅員 7.0m 間口約11m		
備考	<ul style="list-style-type: none"> ・現況渡し ・上下水道引込なし ・22条区域 		



Takusei tochi chisyo co., Ltd

株式会社 拓生土地地所

〒997-0854 山形県鶴岡市大淀川洞合5-3

山形県知事免許 (8) 第 1650 号

TEL : 0235-23-2456

FAX : 0235-24-4913

定休日 : 土曜日、日曜日、祝日

(事前にお電話いただければ対応致します)

■取引態様 : 媒介

